

voyel 

MAJORQUE

4 JOURS / 3 NUITS

Du Jeudi 4 au Dimanche 7 Juin 2026

Arrivé

NUTRITION





MAJORQUE

4 JOURS / 3 NUITS

Du Jeudi 4 au Dimanche 7 Juin 2026

Les clichés abondent sur la plus grande île des Baléares. Et pourtant, Majorque, c'est beaucoup plus que le soleil, les plages et les hôtels.

D'abord, sachez que le béton a circonscrit ses ravages à certaines régions bien délimitées : la baie de Palma, celles d'Alcúdia et de Pollença au nord, sans oublier une bonne partie des côtes est et sud-est, le tout très prisé par nos voisins allemands et british. Dans ces coins-là, on se bouscule de juin à septembre. Mais il suffit de rentrer dans les terres pour changer d'ambiance...

Au cœur de l'île de Majorque paressent des villages entourés de cultures, d'oliviers, d'amandiers tapissant en février les paysages de leurs blancs bouquets. La capitale de l'archipel, Palma de Majorque, recèle, elle, de bien jolies surprises derrière les murs de sa vieille ville.

Quant à la virevoltante Serra de Tramuntana, classée au Patrimoine mondial de l'Unesco, elle envoûte littéralement. Soulignant toute la côte ouest de l'île, elle s'y déverse à grands coups de falaises et de sommets accidentés, culminant jusqu'à plus de 1 000 m au-dessus des eaux. Là, aux quelques villes et villages des hauteurs de Majorque, entourés de plantations d'agrumes, répondent des ports croquignolets nichés dans des criques grandes comme des mouchoirs de poche – que l'on rejoint par des routes contorsionnées en virages innombrables.

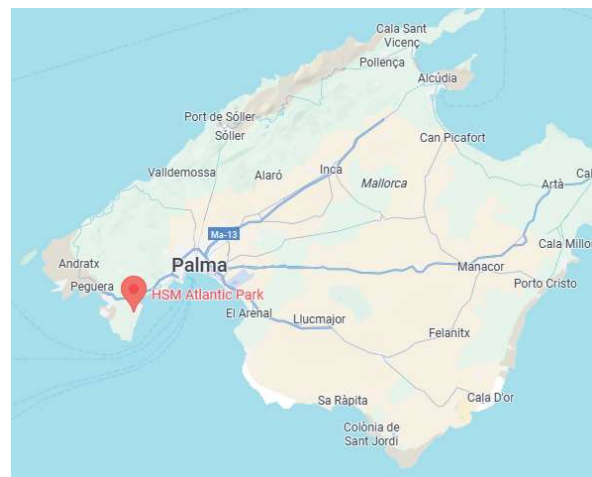
VOTRE HOTEL

HOTEL HSM ATLANTIC PARK 4****

(Chambres en OPTION)

L'Hôtel HSM Atlantic Park est une adresse qui combine confort, détente et proximité avec l'un des lieux les plus dynamiques de Majorque. Situé dans un quartier paisible de Magaluf, à seulement quelques minutes à pied de la plage, il offre un équilibre idéal entre calme et animations balnéaires.

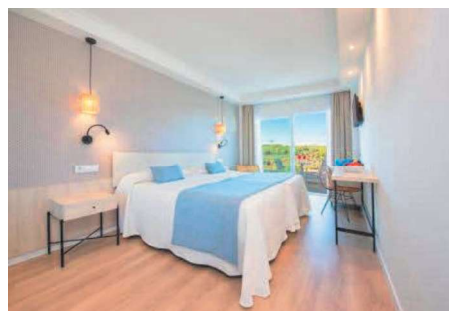
Cet établissement quatre étoiles se distingue par ses espaces modernes et lumineux, pensés pour accueillir aussi bien les couples en quête de repos que les familles en vacances. Ses chambres, spacieuses et élégamment décorées, sont conçues pour la détente : la plupart disposent de balcons privés permettant de profiter de la douceur du climat méditerranéen.



Au cœur de l'hôtel, une vaste piscine extérieure entourée de terrasses ensoleillées invite à la baignade et au farniente. Le bar de la piscine permet de siroter un cocktail rafraîchissant tout en profitant de l'ambiance conviviale. Pour les amateurs d'activités, l'Atlantic Park propose également des animations variées, des jeux, et des spectacles en soirée qui apportent une atmosphère festive sans jamais être envahissante.



Le restaurant buffet est l'un des atouts majeurs de l'hôtel : il propose une cuisine internationale et méditerranéenne riche et diversifiée, avec des plats cuisinés sous vos yeux et des soirées thématiques qui invitent au voyage culinaire.



Ce qui rend l'HSM Atlantic Park particulièrement attrayant, c'est son emplacement : niché dans un quartier tranquille, il reste pourtant tout proche de l'effervescence de Magaluf, de ses plages de sable fin, de ses clubs renommés, de ses parcs aquatiques et de ses activités nautiques.



En somme, l'HSM Atlantic Park est un hôtel qui combine le confort moderne, la détente sous le soleil majorquin et la proximité des plus belles expériences que l'île peut offrir. C'est une adresse parfaite pour profiter de vacances aussi bien reposantes qu'animées, au rythme de la Méditerranée.

JOUR 1

NANTES → PALMA DE MAJORQUE – MAGALUF

Selon l'horaire du vol, *RENDEZ VOUS* par vos propres moyens à l'aéroport de Nantes Atlantique.
Assistance **VOYEL** aux formalités d'enregistrement.

Envol à destination de **PALMA DE MAJORQUE** avec la compagnie Vueling

Horaires connus à ce jour – sous réserve de modification par la compagnie :
Nantes – Palma de Majorque : 13h20 – 15h00

Arrivée à l'aéroport de Palma de Majorque. Accueil par votre assistant francophone et transfert en autocar privé à l'hôtel.

Check-in et dépose de vos bagages en consigne à l'hôtel

Dîner libre

Nuit à l'hôtel.

DU JOUR 2 AU JOUR 3

MAGALUF

Petits déjeuners à l'hôtel.

Journées libres avec repas libres.

Possibilité de réserver des visites pour l'ensemble du groupe : voir ci-dessous

Nuits à l'hôtel.



JOUR 4

MAGALUF – PALMA DE MAJORQUE → NANTES

Petit déjeuner à l'hôtel.

Selon l'horaire du vol, transfert en autocar privatif de l'hôtel à l'aéroport de Palma de Majorque.
Formalités d'enregistrement.

Envol à destination de **NANTES** avec la compagnie Vueling

Horaires connus à ce jour – sous réserve de modification par la compagnie :

Palma de Majorque - Nantes : 10h45 – 12h35

Arrivée à Nantes. Récupération de vos bagages.

Retour par vos propres moyens dans votre région

Bon retour chez vous !



NOS INCONTOURNABLES

Excursions groupes à réserver avant le départ

Visite panoramique de Palma avec transport et guide local

Demi-journée : à partir de 55 €

Visite guidée du centre historique de Palma, la cathédrale où vous pourrez admirer ce magnifique bâtiment (vue extérieure).

Ensuite, nous atteindrons la mairie, la Plaza Mayor, le palais de l'Almudena, la Lonja... Au retour, magnifique vue panoramique du célèbre château de Bellver. Retour à l'hôtel.

Visite guidée de Palma avec transport et guide local

Demi-journée : à partir de 65 € - entrée incluse à la Cathédrale

Nous commencerons l'excursion au Parc de la Mar, où nous pourrions nous promener dans son jardin.

Nous nous rendons à la Cathédrale, où nous visiterons son intérieur.

Nous irons ensuite à l'Hôtel de Ville, Plaza Mayor, Palais de l'Almudena, la Lonja... cela en parcourant ses rues principales et ses ruelles cachées.

Arrêt et visite panoramique du célèbre château de Bellver. Retour à l'hôtel.

Visite guidée des grottes de Drach avec transport et guide local

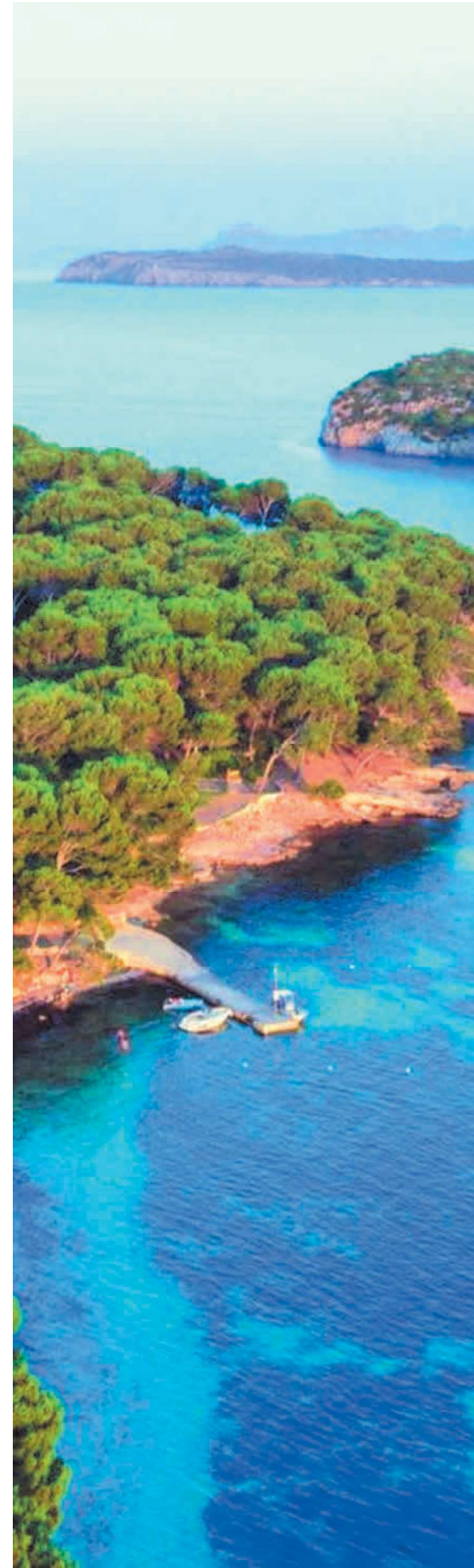
Demi-journée : à partir de 75 €

Nous nous dirigerons vers Porto Cristo, un ancien village de pêcheurs situé entre des falaises. Là, nous visiterons les Cuevas del Drach, qui transportent le visiteur dans un monde fantastique, et nous vivrons l'émotion d'un concert en bateau sur le lac Martel, le plus grand lac souterrain d'Europe. Au cours de la visite, nous visiterons une fabrique de perles.

Visite guidée des grottes de Hams avec transport et guide local

Demi-journée : à partir de 59 €

Visite des célèbres Cuevas del Hams, découvertes par le grand spéléologue Don Pedro Caldeneny en 1905. Elles sont célèbres pour leurs colonnes arborescentes distinctives et pour les magnifiques lacs sur lesquels la musique classique est également proposée sous un merveilleux éclairage électrique, œuvre du découvreur. Arrêt en option gratuitement à une exposition de perles.



Visite guidée des grottes de Drach et de Hams avec transport et guide local et déjeuner inclus

Journée complète : à partir de 100 €

Cuevas del Drach : elles sont sans aucun doute parmi les plus remarquables de l'île, puisqu'elles présentent un développement horizontal de près de 2 400 mètres de longueur et une profondeur, à son niveau maximum de 25 m sous la surface. Les grottes cachent dans leur intérieur un grand lac souterrain, le lac Martel, considéré comme l'un des plus grands lacs souterrains du monde (177 m de long sur 30 m de large), où il y a des concerts quotidiens de musique classique.

Les grottes de Hams : découvertes par le grand spéléologue Don Pedro Caldenteny en 1905. Elles sont célèbres pour leurs colonnes arborescentes et pour les magnifiques lacs sur lesquels il est également proposé de la musique classique sous un magnifique éclairage électrique, œuvre du découvreur. Arrêt en option gratuitement lors d'une exposition de perles.

Excursion Muralla de Alcudia et Formentor avec transport et guide local et déjeuner inclus

Journée complète : à partir de 85 €

Nous traversons la ville d'Inca en bus jusqu'à Alcudia, où se trouvait la capitale de l'île à l'époque romaine, connue sous le nom de Pollentia. Ensuite nous irons vers le Puerto de Pollensa en admirant sa vaste baie, son port et sa plage pour continuer vers la plage de Formentor. Pour accéder à cette plage, on monte par une route sinueuse jusqu'à atteindre 232 m d'altitude, et l'un des belvédères les plus connus de l'île : le Mirador des Colomer (arrêt panoramique si les conditions le permettent).

Ensuite, nous arriverons à la plage de Formentor, l'une des plus belles de l'île, avec ses eaux turquoise et son sable blanc et fin. A Formentor, vous prendrez le bateau (si le temps le permet) pour revenir jusqu'à Puerto de Pollensa. L'excursion peut être combinée avec du temps libre à la plage, un marché traditionnel (Sineu ou Alcudia) ou avec un arrêt au Festival Park (sur demande), centre de loisirs et centre commercial.

Excursion Tour de l'île – Sa Colobra avec transport et guide local et déjeuner inclus

Journée complète : à partir de 130 €

Nous parcourons une route étroite pendant plus de 20 km. Sur son parcours, le train nous emmènera vers le nord, puis remontera et passera à travers les treize tunnels qui facilitent son passage à travers la Sierra de Tramuntana pour arriver jusqu'à la vallée de Sóller. Les vergers d'orangers et de citronniers nous emmèneront dans un beau tramway jusqu'à Puerto de Sóller, ouvert sur la falaise dans la zone nord.

De ce port, chaque fois que l'état de la mer le permettra, nous irons en bateau jusqu'au Plage de La Calobra, bordant une côte sauvage aux falaises impressionnantes. Depuis La Calobra, un chemin et un passage ouverts dans la roche nous mènent au Torrent de Pareis. Avec le bus, nous gravirons le col le plus haut de l'île. Nous ferons un arrêt à Inca, ville du cuir et de la chaussure. L'itinéraire peut se faire en sens inverse.



Excursion Valldemossa, Deià et Sóller avec transport et guide local et déjeuner inclus

Journée complète : à partir de 80 €

Nous quittons Palma en direction de Valldemossa, l'une des villes les plus emblématiques de Majorque. Dès notre arrivée à Valldemossa, nous nous dirigerons vers la Plaza où se trouve La Chartreuse. C'est à la Cartuja que séjournèrent, durant l'hiver 1838, le célèbre couple composé du pianiste et compositeur franco-polonais Federico Chopin et Georges Sand. Vous aurez du temps libre pour découvrir cette petite ville pittoresque de montagne, en profitant d'une promenade dans les rues pavées. Nous continuons notre voyage vers Deià. La journée offre quelques vues panoramiques inégalées entre les oliveraies et la mer. Se garer à Deià est très compliqué donc nous ne nous y arrêterons pas. Deià est aujourd'hui choisie par les artistes et les peintres comme lieu de résidence. Pour terminer cette magnifique excursion à travers la Sierra de Tramuntana, nous visiterons Sóller, où nous aurons le temps de nous promener dans sa vieille ville tout en profitant de l'architecture moderniste qui donne un charme unique à cette ville.

Vous aurez aussi l'occasion d'apprécier l'impressionnante place principale, où vous trouverez de nombreux cafés proposant des glaces artisanales, des jus élaborés avec les célèbres et délicieuses oranges de Sóller ou leur délicieux gâteaux aux amandes.

